

초·중등학교 폰트 이용 및 점검 안내



KERIS

한국교육학술정보원
KOREA EDUCATION AND RESEARCH INFORMATION SERVICE

초·중등학교 폰트 이용 및 점검 안내

(2018. 7, 한국교육학술정보원)

< 차례 >

1. 폰트와 폰트파일 이해	1
2. 학교에서의 폰트 이용	2
3. 폰트 점검하기	3
3.1 폰트파일 점검하기	3
4. 폰트 점검 Q&A	8

1. 폰트와 폰트파일 이해

- ‘폰트’ 는 글자 모양을 뜻하며 서체, 글꼴과 동일한 의미로 사용됩니다.
- ‘폰트파일’ 은 폰트를 표시·출력하기 위한 프로그램 파일을 의미합니다.
- ‘폰트파일’ 은 라이선스에 따라 번들·무료·유료 폰트 파일로 나뉘며, 저작권법에 의해 저작권 보호를 받습니다.

컴퓨터에서는 문서 작업을 위해 ‘폰트파일’이 반드시 필요합니다. 폰트파일은 단순 ‘폰트’와는 의미가 구분되며 저작권법 보호 여부에도 차이가 있어, 다음과 같은 이해가 필요합니다.

- ‘폰트(font)’는 글자를 표현하기 위해 차별 및 통일화된 글자의 모양으로 서체, 글꼴 등과 동일한 의미로 사용됩니다. 명조체, 고딕체, 윤서체 등이 폰트의 한 예입니다. 우리 법원은 “폰트가 문자 본래의 기능으로부터 분리되어 별도의 감상 대상이 될 정도로 독립된 저작물로 인정하기 어렵다” 판단하여 ‘폰트’를 저작권으로 보호하지 않고 있습니다.
- ‘폰트파일(font file)’은 컴퓨터상에 폰트를 표시하거나 출력하기 위해 디지털화된 일종의 컴퓨터 프로그램 파일입니다. 일반적인 윈도우 환경 PC에서는 폰트폴더(C:\Windows\Fonts)에 ooo.ttf, ooo.otf, ooo.fon, ooo.ttc 등의 형태로 존재합니다. ‘폰트파일’은 ‘폰트’와 달리 저작권법상 컴퓨터 프로그램 저작물로 저작권 보호를 받고 있어, 불법 복제 및 무단 이용 시에는 민·형사상의 책임이 따를 수 있으니 주의가 필요합니다.
- ‘폰트파일(font file)’은 이용 라이선스에 따라 번들폰트, 무료폰트, 유료폰트 파일로 분류됩니다. 학교에서는 작성 문서의 이용 목적, 배포 방법 등에 따라 적합한 폰트파일을 선택하여 이용해야 합니다.

<폰트파일 종류>

- ※ 번들폰트 파일 : 응용 소프트웨어(한컴·MS-Office·윈도우 등)에 포함되어 설치된 폰트파일
- ※ 무료폰트 파일 : 개인 또는 관공서, 기업 등에서 제작하여 무료로 제공하는 폰트 파일
- ※ 유료폰트 파일 : 폰트 전문회사에서 제작하여 판매되는 폰트 파일로 정식 구매 후 이용

2. 학교에서의 폰트 이용

- 학교 내 일반 문서 작성 시에는 ‘번들폰트’ 를 이용하도록 합니다.
 - ※ 특히 공유를 위한 문서파일에는 번들 이외의 폰트를 이용하지 않습니다.
- 무·유료폰트 이용 시에는 ‘이용 조건’ 을 반드시 확인한 후 사용합니다.
- 인쇄물 외주 제작 시에는 ‘인터넷 배포’ 가 가능하도록 계약합니다.

학교에서의 문서파일은 배포 및 공유 목적으로 작성되는 경우가 많습니다. 문서 작성 시 가능한 번들 폰트파일을 이용하여, 추후 저작권 및 라이선스 문제가 발생하지 않도록 합니다.

- 학교 운영 계획, 연구보고, 수업자료, 행정업무 등을 위한 문서 작업에는 ‘번들폰트’를 이용하도록 합니다. 번들폰트는 정식 구매한 해당 응용 소프트웨어와 함께 사용 시 저작권과 라이선스 부담 없이 폭 넓게 이용 가능합니다. (공유 목적의 문서는 반드시 번들폰트 이용)

※ 한글 (한컴오피스 2016) 번들폰트 : 함초롬바탕, HY헤드라인M, 신명조 등

※ Windows (7,8) 번들 폰트 : 바탕체, 돋움체, 굴림체, 궁서체, 맑은 고딕 등

- 무·유료폰트 파일은 반드시 ‘이용 조건’을 확인한 후 이용합니다. 무료폰트 파일은 이용 대가 없이 인터넷에서 쉽게 다운받아 이용 가능하지만 이용 목적 및 대상, 이용 방법 등을 제한하는 경우가 있습니다. 유료폰트 파일 역시 학교에서 사용 가능한 라이선스를 구매 후 이용조건에 맞게 이용합니다.

※ 인쇄물 배포, 인터넷 공유 등을 위한 문서 작업에는 가능한 무·유료폰트가 이용되지 않도록 합니다. 부득이, 번들 이외의 폰트 이용이 필요한 경우는 라이선스 위반 및 저작권 침해가 발생하지 않도록 반드시 확인 후 이용합니다.

- 외주 업체에 인쇄물 제작을 의뢰할 경우에는 인터넷 전송과 공유가 가능하도록 계약합니다. 최근 공공기관 대상 정보 공개 요구 증가에 따라 많은 자료들이 인터넷으로 공유되고 있습니다. 인쇄소가 인쇄물 용도에 따라 적합한 폰트 라이선스(인쇄용, 웹서비스용, 동영상 제작, 방송물 제작 등)를 확보하여 제작할 수 있도록, 외주 의뢰 시 인쇄물의 활용 방법을 정확히 밝히고 계약합니다.

3. 폰트 점검하기

- (폰트파일 점검) 학교 PC에 불법복제, 무단이용 폰트파일이 있는지 점검 후, 발견 시 폰트파일을 삭제합니다.
 - ※ '폰트파일 점검 프로그램' 이용 시 추가 설치 폰트파일을 쉽게 찾을 수 있음
- (문서파일 점검) 번들 이외의 폰트가 사용된 문서파일이 있는지 점검 후, 발견 시 번들폰트로 교체합니다.
 - ※ 점검 대상 : 학교 홈페이지 등에 게재된 공유 문서, 교사 PC, 기타 공용 PC 등
 - ※ 한글 문서파일(HWP) 점검은 '문서파일 점검 프로그램' 이용 시 쉽게 점검할 수 있음

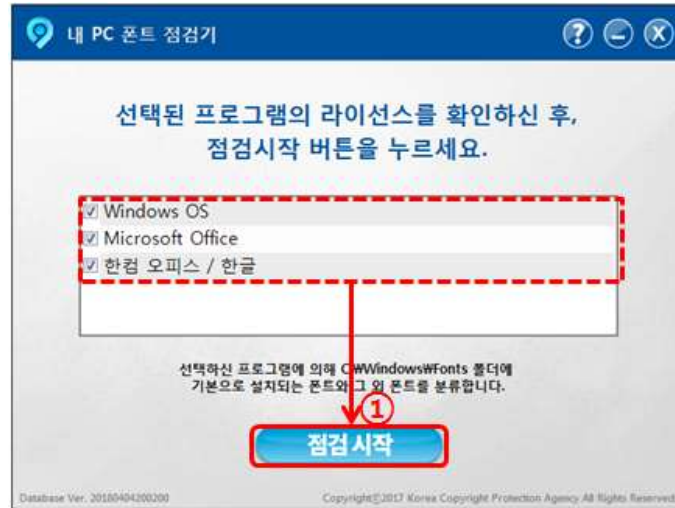
3.1 폰트파일 점검하기

학교 공용 또는 노후 PC에 추가로 설치된 불법 폰트파일로 인해 저작권 피해가 발생하고 있습니다. 번들폰트 이외에 추가 설치된 불법 복제 또는 무단 이용 폰트파일이 있는지 점검 후, 해당 파일이 있다면 삭제하도록 합니다. 추가 설치 폰트파일을 찾기 어려운 경우, '폰트파일 점검 프로그램'을 이용한다면 보다 쉽게 점검할 수 있습니다. 폰트파일 점검 프로그램에 대한 설명은 아래와 같습니다.

< 폰트파일 점검 프로그램 >

- ◇ 프로그램명 : 내 PC 폰트 점검기
- ◇ 구동환경 : Windows 7 이상
- ◇ 점검 대상: C:\Windows\Fonts에 설치된 폰트파일
- ◇ 주요 기능 : 기본설치폰트와 추가설치폰트 구분 및 추가설치폰트 삭제 기능 제공
 - ※ 기본설치폰트 : Windows, MS-Office, 한컴오피스/한글에 의해 설치되는 폰트
 - ※ 추가설치폰트 : Windows, MS-Office, 한컴오피스/한글에 의해 설치되지 않은 폰트
- 내 PC 폰트 점검기는 사용자 PC에 설치되어 있는 **Windows, MS-Office, 한컴오피스/한글** SW에 의해 설치되는 기본설치폰트와 다른 경로에 의해 설치된 추가설치폰트의 점검을 지원합니다.
 - C:\Windows\Fonts 폴더가 아닌 다른 위치에 저장된 폰트는 해당 프로그램의 점검 대상에서 제외됩니다.
- 내 PC 폰트 점검기의 기본설치폰트 분류기능은 **Windows 7 이상, MS-OFFICE 2010 이상, 한컴오피스/한글 2010 이상 버전만을** 지원합니다. 그 외 버전의 Windows, MS-Office, 한컴오피스/한글 SW에 의해 설치되는 폰트파일은 기본설치폰트로 분류되지 않을 수 있습니다.

3.1.1 내 PC 폰트 점검기 이용 안내

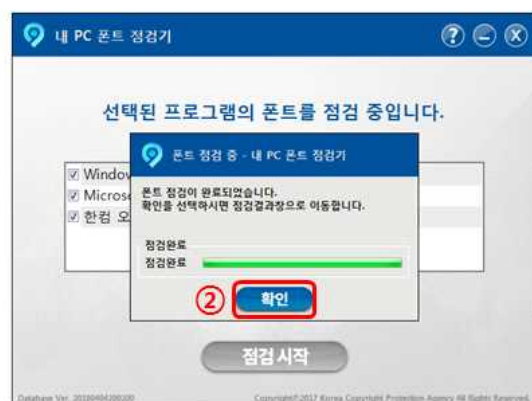


① 점검 대상 프로그램 선택

: Windows, MS-Office, 한컴오피스/한글의 라이선스를 확인한 후, 점검하고자 하는 프로그램을 체크하고 점검 시작

※ 체크하여 점검을 진행하신 프로그램은 정당한 라이선스를 가진 것으로 간주하고 점검이 진행됩니다. 반드시 가지고 계신 프로그램의 라이선스를 확인하신 후 점검을 진행하세요.

- Windows, MS-Office, 한컴오피스/한글 SW에 의해 C: \Windows \Fonts에 설치된 폰트만 점검합니다.



② 점검이 완료되면 확인 버튼을 클릭하여 점검 결과 창으로 이동

※ PC 환경에 따라 소요 시간이 상이할 수 있습니다. 확인 버튼이 나타나기 전에는 점검이 이루어지고 있는 과정 중이니 확인 버튼이 생성될 때까지 기다려주세요.



③ 기본설치폰트 확인 : 각 SW별 기본설치폰트 목록을 확인

④ 추가설치폰트 확인 : 추가설치폰트 목록을 확인

⑤ 전체저장 : 전체 점검 결과를 저장

⑥ 도움말

※ ③~⑥ 상세 내역은 다음 페이지 참조

No.	폰트명	파일명	제작업체	프로그램명	참조주소
00001	Fixedsys	8514x.ton	Microsoft Cor...	Windows OS	C:\Windows\WinF...
00002	Fixedsys	8514xe.ton	Microsoft Cor...	Windows OS	C:\Windows\WinF...
00003	Fixedsys	8514kg.ton	Microsoft Cor...	Windows OS	C:\Windows\WinF...
00004	Fixedsys	8514kx.ton	Microsoft Cor...	Windows OS	C:\Windows\WinF...
00005	Fixedsys	8514kx.ton	Microsoft Cor...	Windows OS	C:\Windows\WinF...
00006	8514oem	8514oem.ton	Microsoft Cor...	Windows OS	C:\Windows\WinF...
00007	Terminal	8514oemr.ton	Microsoft Cor...	Windows OS	C:\Windows\WinF...
00008	Terminal	8514oemg.ton	Microsoft Cor...	Windows OS	C:\Windows\WinF...
00009	Terminal	8514oemr.ton	Microsoft Cor...	Windows OS	C:\Windows\WinF...
00010	8514oem	8514oemr.ton	Microsoft Cor...	Windows OS	C:\Windows\WinF...
00011	System	8514sys.ton	Microsoft Cor...	Windows OS	C:\Windows\WinF...
00012	System	8514sysr.ton	Microsoft Cor...	Windows OS	C:\Windows\WinF...
00013	System	8514sysg.ton	Microsoft Cor...	Windows OS	C:\Windows\WinF...
00014	System	8514sysr.ton	Microsoft Cor...	Windows OS	C:\Windows\WinF...
00015	System	8514sysg.ton	Microsoft Cor...	Windows OS	C:\Windows\WinF...
00016	Terminal	8575.ton	Microsoft Cor...	Windows OS	C:\Windows\WinF...
00017	Terminal	8565.ton	Microsoft Cor...	Windows OS	C:\Windows\WinF...
00018	Fixedsys	851255.ton	Microsoft Cor...	Windows OS	C:\Windows\WinF...
00019	Fixedsys	851252.ton	Microsoft Cor...	Windows OS	C:\Windows\WinF...

No.	폰트명	파일명	제작업체	프로그램명	참조주소
00001	Agency FB	AGENCYB.TTF	The Font Bu...	Microsoft Office	C:\Windows\WinF...
00002	Agency FB	AGENCYB.TTF	The Font Bu...	Microsoft Office	C:\Windows\WinF...
00003	Algerian 보통	ALGERI.TTF	UFW	Microsoft Office	C:\Windows\WinF...
00004	Book Antiqua	ANTQUAB.TTF	Monotype Ty...	Microsoft Office	C:\Windows\WinF...
00005	Book Antiqua	ANTQUAB.TTF	Monotype Ty...	Microsoft Office	C:\Windows\WinF...
00006	Book Antiqua	ANTQUA.TTF	Monotype Ty...	Microsoft Office	C:\Windows\WinF...
00007	Arial 약간 굵게	ARIALN.TTF	The Monotyp...	Microsoft Office	C:\Windows\WinF...
00008	Arial 약간 굵...	ARIALNB.TTF	The Monotyp...	Microsoft Office	C:\Windows\WinF...
00009	Arial 약간 굵...	ARIALNB.TTF	The Monotyp...	Microsoft Office	C:\Windows\WinF...
00010	Arial 약간 굵...	ARIALN.TTF	The Monotyp...	Microsoft Office	C:\Windows\WinF...
00011	Arial Uncond...	ARIALN.TTF	Microsoft Cor...	Microsoft Office	C:\Windows\WinF...
00012	Arial Rounde...	ARLRDLO.TTF	Monotype Ty...	Microsoft Office	C:\Windows\WinF...
00013	Baskerville O...	BASKULL.TTF	Stephenson ...	Microsoft Office	C:\Windows\WinF...
00014	Baskara 93	BASK93.TTF	UFW+	Microsoft Office	C:\Windows\WinF...
00015	Bell MT 보통	BELL.TTF	The Monotyp...	Microsoft Office	C:\Windows\WinF...
00016	Bell MT 굵게	BELLB.TTF	The Monotyp...	Microsoft Office	C:\Windows\WinF...
00017	Bell MT 기...	BELL.TTF	The Monotyp...	Microsoft Office	C:\Windows\WinF...
00018	Bernard MT	BERNH.TTF	The Monotyp...	Microsoft Office	C:\Windows\WinF...
00019	Book Antiqua	BKANT.TTF	Monotype Ty...	Microsoft Office	C:\Windows\WinF...

No.	폰트명	파일명	제작업체	프로그램명	참조주소
00001	한글-2006보통	ahn.b.woff	한글서	한컴 오피스 / 한글	C:\Windows\WinF...
00002	한글-2006가	ahn.g.woff	한글서	한컴 오피스 / 한글	C:\Windows\WinF...
00003	한글-2006굵	ahn.m.woff	한글서	한컴 오피스 / 한글	C:\Windows\WinF...
00004	MD 마름꼴 보통	Along.TTF	모란스튜디오	한컴 오피스 / 한글	C:\Windows\WinF...
00005	MD 마름꼴 생략	Aul.TTF	모란스튜디오	한컴 오피스 / 한글	C:\Windows\WinF...
00006	MD 마름꼴 보통	Enaop.TTF	모란스튜디오	한컴 오피스 / 한글	C:\Windows\WinF...
00007	Baskerville B...	ENBASKV.L.T...	비트스트림	한컴 오피스 / 한글	C:\Windows\WinF...
00008	BernhardFas...	ENBERNF.TTF	비트스트림	한컴 오피스 / 한글	C:\Windows\WinF...
00009	Bilgop Bk BT	ENBLK.TTF	비트스트림	한컴 오피스 / 한글	C:\Windows\WinF...
00010	Bodoni Bd BT	ENBODL.TTF	비트스트림	한컴 오피스 / 한글	C:\Windows\WinF...
00011	Bodoni Bd B...	ENBODR.TTF	비트스트림	한컴 오피스 / 한글	C:\Windows\WinF...
00012	Bodoni Bk BT	ENBODK.TTF	비트스트림	한컴 오피스 / 한글	C:\Windows\WinF...
00013	Bodoni Bk B...	ENBODR.L.TTF	비트스트림	한컴 오피스 / 한글	C:\Windows\WinF...
00014	BradwayCa...	ENBRDWFY...	비트스트림	한컴 오피스 / 한글	C:\Windows\WinF...
00015	BrushScript BT	ENBRUSH.TTF	비트스트림	한컴 오피스 / 한글	C:\Windows\WinF...
00016	Cooper Bk BT	ENCOK.TTF	비트스트림	한컴 오피스 / 한글	C:\Windows\WinF...
00017	Cooper Bk B...	ENCOKL.TTF	비트스트림	한컴 오피스 / 한글	C:\Windows\WinF...
00018	Commercial...	ENCOSCTP...	비트스트림	한컴 오피스 / 한글	C:\Windows\WinF...
00019	Comlier10 BT	EM10R.TTF	비트스트림	한컴 오피스 / 한글	C:\Windows\WinF...

No.	폰트명	파일명	제작업체	프로그램명	참조주소
00001	Fixedsys	8514x.ton	Microsoft Cor...	Windows OS	C:\Windows\WinF...
00002	Fixedsys	8514xe.ton	Microsoft Cor...	Windows OS	C:\Windows\WinF...
00003	Fixedsys	8514kg.ton	Microsoft Cor...	Windows OS	C:\Windows\WinF...
00004	Fixedsys	8514kx.ton	Microsoft Cor...	Windows OS	C:\Windows\WinF...
00005	Fixedsys	8514kx.ton	Microsoft Cor...	Windows OS	C:\Windows\WinF...
00006	8514oem	8514oem.ton	Microsoft Cor...	Windows OS	C:\Windows\WinF...
00007	Terminal	8514oemr.ton	Microsoft Cor...	Windows OS	C:\Windows\WinF...
00008	Terminal	8514oemg.ton	Microsoft Cor...	Windows OS	C:\Windows\WinF...
00009	Terminal	8514oemr.ton	Microsoft Cor...	Windows OS	C:\Windows\WinF...
00010	8514oem	8514oemr.ton	Microsoft Cor...	Windows OS	C:\Windows\WinF...
00011	System	8514sys.ton	Microsoft Cor...	Windows OS	C:\Windows\WinF...
00012	System	8514sysr.ton	Microsoft Cor...	Windows OS	C:\Windows\WinF...
00013	System	8514sysg.ton	Microsoft Cor...	Windows OS	C:\Windows\WinF...
00014	System	8514sysr.ton	Microsoft Cor...	Windows OS	C:\Windows\WinF...
00015	System	8514sysg.ton	Microsoft Cor...	Windows OS	C:\Windows\WinF...
00016	Terminal	8575.ton	Microsoft Cor...	Windows OS	C:\Windows\WinF...
00017	Terminal	8565.ton	Microsoft Cor...	Windows OS	C:\Windows\WinF...
00018	Fixedsys	851255.ton	Microsoft Cor...	Windows OS	C:\Windows\WinF...
00019	Fixedsys	851252.ton	Microsoft Cor...	Windows OS	C:\Windows\WinF...

③ 각 SW 별 점검된 기본설치폰트의 목록을 확인-저장 가능

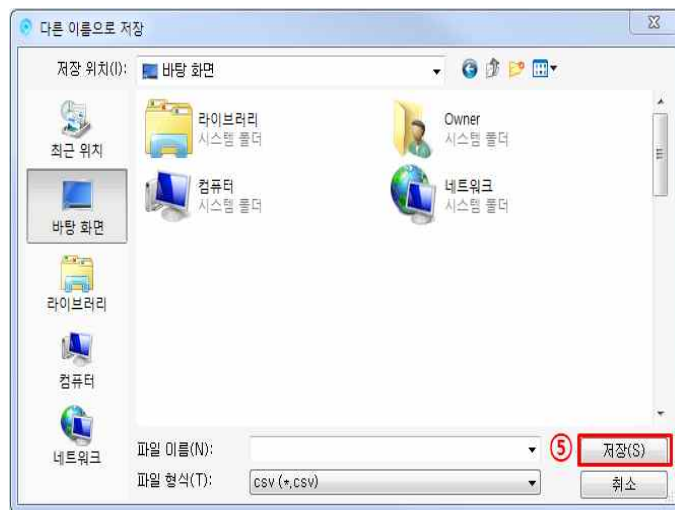
(저장 기능은 p.6 참조)



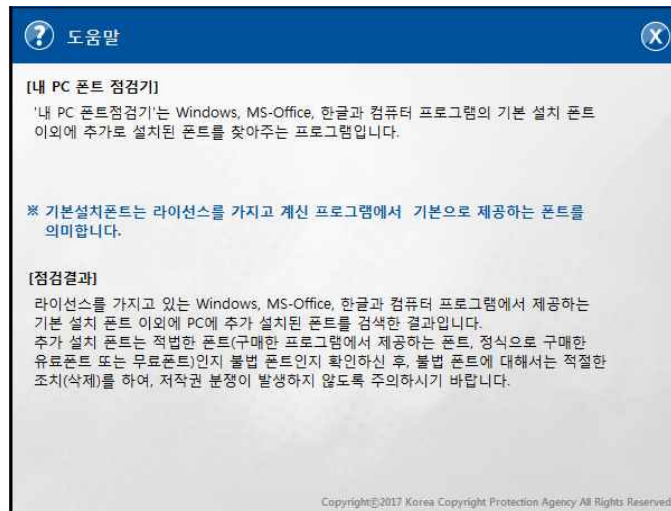
④ 추가설치폰트는 Windows, MS-Office, 한컴오피스/한글에 의해 설치된 폰트가 아닙니다. 따라서 폰트의 출처를 명확히 확인한 후, 적절한 조치를 취하셔야 합니다.

※ 삭제된 폰트를 복구하시기 위해서는 해당 SW의 재설치가 필요할 수 있습니다. 따라서 폰트를 삭제하시기 전 반드시 사용자의 세심한 확인이 필요합니다.

- 폰트 삭제 : 삭제할 폰트 개별 선택(✓) 혹은 '전체선택' 하신 후, '선택폰트 삭제' 버튼 클릭



⑤ 점검결과 '기본설치폰트'와 '추가설치폰트' 그리고 '전체 점검결과' 목록은 저장 기능을 이용하여 *.csv 파일로 저장하실 수 있습니다.



⑥ **도움말** : 내 PC 폰트 점검기와 관련된 도움말을 확인하실 수 있습니다.

4. 폰트 점검 Q&A

폰트점검 프로그램은 폰트파일을 점검하는 ‘내 PC폰트 점검기’와 한글문서파일(*.hwp)을 점검하는 ‘한컴 글꼴 검사기’ 프로그램으로 구성되어 있습니다.

다음 Q&A 내용을 참고하시면 더욱 원활한 폰트점검이 가능합니다.

내 PC 폰트 점검기

Q1) 점검 프로그램(Windows, MS-Office, 한컴오피스/한글)은 모두 선택해야 하나요?

A1) 학교별, 교육청별로 Windows, MS-Office, 한컴오피스/한글 SW에 대한 라이선스가 상이합니다. 반드시 점검 전 3가지 SW에 대한 라이선스를 확인하여, 라이선스가 확인된 SW만 선택하여 점검을 진행하기 바랍니다. 1개 혹은 2개의 SW만 선택하셔도 점검은 가능합니다.

Q2) 추가 설치 폰트 목록에 나타난 폰트는 삭제해야 하나요?

A2) 추가 설치 폰트는 Windows, MS-Office, 한컴오피스/한글 SW에서 제공하는 폰트 이외의 폰트입니다. 출처(무료폰트, 유료폰트, 타 SW의 설치폰트 등) 및 라이선스 확인이 어려운 폰트 파일은 삭제하는 것이 안전합니다.

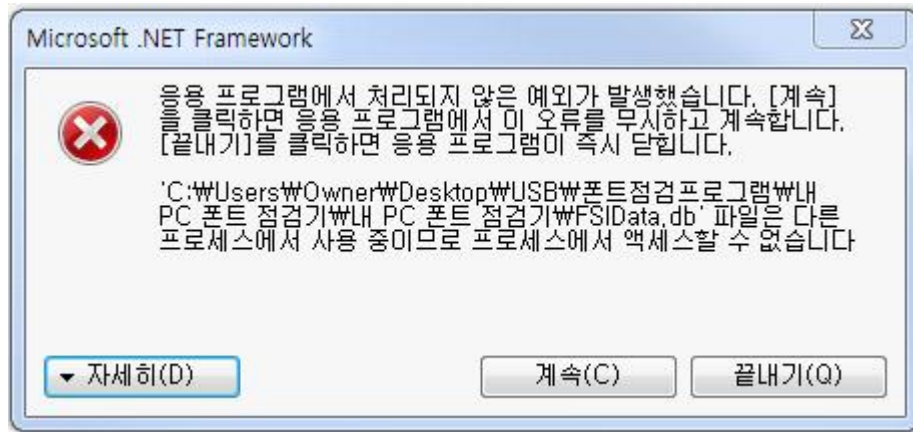
Q3) 모든 버전의 Windows, MS-Office, 한컴오피스/한글 SW의 폰트들을 점검하나요?

A3) 현재 프로그램은 Windows 7이상, MS-Office 2010이상, 한컴오피스/한글 2010 이상 SW의 기본 번들 폰트와 그 외의 폰트를 점검합니다.

Q4) 추가설치폰트로 분류된 폰트 중 무료폰트도 있는데 무료폰트도 삭제해야 하나요?

A4) 무료폰트라도 업무용이나 학교에서 사용하는 경우 구매해야 하는 경우가 있습니다. 무료폰트를 사용할 경우 반드시 그 무료폰트 제작사의 라이선스를 확인한 후 사용해야 합니다. 라이선스의 세부 내용을 확인할 수 없는 경우에는 무료폰트라도 삭제를 권장합니다.

Q5) 프로그램 실행 중 경고창이 나타났어요, 어떻게 해야 하나요?



A5) 프로그램이 중복 실행되어 나타나는 경고창입니다. PC를 재부팅하신 후 프로그램을 재실행해주시면 됩니다. 프로그램 실행이 늦어질 수 있으니 프로그램 창이 나타날 때까지 기다려주세요.

Q6) 내 PC 폰트 점검기 관련 문의는 어떻게 해야 하나요?

A6) 내 PC 폰트 점검기 관련 콜센터는 한국저작권보호원에서 운영합니다. 내 PC 폰트 점검기 콜센터를 이용하면 내 PC 폰트 점검기 프로그램 운영과 관련된 전반적인 내용 상담이 가능합니다.

단, 콜센터에서는 사용자의 폰트 라이선스 구매 여부를 확인할 수 없어 '폰트 삭제 결정에 대한 질의 상담'은 지원되지 않음을 양해바랍니다. 폰트 삭제와 관련된 내용은 사용자가 PC에 설치된 SW와 폰트파일 라이선스 등을 세심히 확인하여 결정해야 합니다.

※ 콜센터 이용자 수가 증가하여 원활한 콜 상담이 이루어지지 않을 수 있으니, 콜 상담 전 본 문서의Q&A 내용을 우선 참조하여 프로그램을 운영하는 것을 권장합니다.